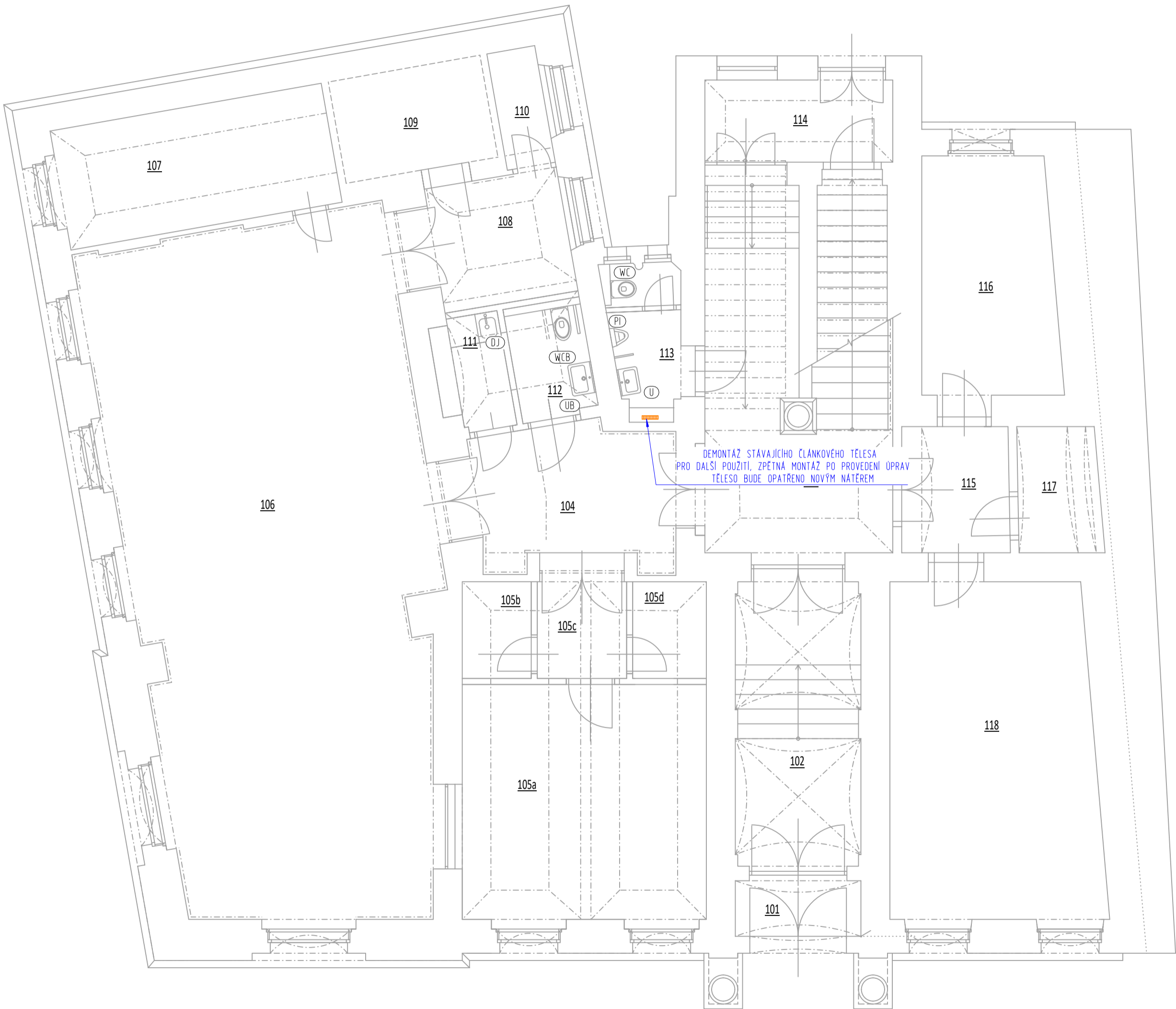


VYTÁPĚNÍ - PŮDORYS 1NP; 1:75



LEGENDA MÍSTNOSTÍ

OZNAČENÍ	NÁZEV MÍSTNOSTI	PLOCHA [m²]	PODLAHA
101	VSTUP	2.99	bez změny
102	ZÁDVEŘÍ	15.14	bez změny
103	SCHODIŠŤOVÝ PROSTOR	23.87	bez změny
104	PŘEDSÁLÍ	11.40	bez změny
105a	KANCELÁŘ	25.18	NOV.SKALDBA - PVC
105b	SPISOVNA	2.86	NOV.SKALDBA - PVC
105c	CHODBA	3.70	NOV.SKALDBA - PVC
105d	SPISOVNA	3.05	NOV.SKALDBA - PVC
106	OBŘADNÍ SÍŇ	88.29	bez změny
107	SPISOVNA	14.24	bez změny
108	PŘÍPRAVNA	8.33	bez změny
109	TREZOR	6.81	bez změny
110	KOMORA	2.45	bez změny
111	KUCHYŇKA	3.32	NOV.SKALDBA - KER.D
112	WC-BEZB.+ŽENY	3.79	NOV.SKALDBA - KER.D
113	WC-MUŽI	4.57	NOV.SKALDBA - KER.D
114	CHODBA	6.61	bez změny
115	CHODBA	5.81	bez změny
116	KANCELÁŘ	13.58	bez změny
117	SPISOVNA	4.41	bez změny
118	KANCELÁŘ	29.69	bez změny

PLOCHA MÍSTNOSTÍ CELKEM: 280.09

LEGENDA:

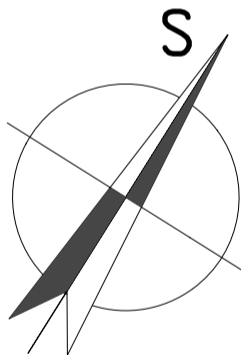
15, 20, 25, 32, 40, 50 - měděné potrubí spojované měkkým pájením nebo technologií lisovaných spojů, potrubí vedeno po povrchu konstrukcí na systémových příchytých bez tepelné izolace. Tepelné izolace potrubí ústředního vytápění budou pouze pro potrubí uložené v drážkách pod omítkou, bude použita tepelná izolace z pěnového PE tl. stěny 10mm. Maximální rozteč závěsů tepelně izolovaného potrubí: DN15 - 1,0m, DN20 - 1,2m, DN25 - 1,4m, DN32 - 1,5m, DN40 - 2,0m. SOSTR - potrubí vedeno pod stropem v daném místě S0PD - potrubí vedeno ve skladbě podlahy

V DANÉM ÚSEKU JE POTRUBÍ PŘÍVODU A ZPĚTEČKY VŽDY VE STEJNÉ DIMENZE!

PB - vyznačení pevného bodu trasy potrubí

TH - termostatická hlavice kapalinná standardní

STOUPACÍ POTRUBÍ



0,000 = 221,85 m.nm. BpV

hlavní projektant: ING. VOJTĚCH MERENUS	autorizoval: ING. VOJTĚCH MERENUS NA SKÁLE 1126 286 01 ČASLAV	
kreslil: ING. JANA HAVLOVÁ	poř. č. v deníku: 85	
číslo zakázky: ST202404	investor: Město Český Brod, IČ: 00235334 náměstí Husovo 70, 282 01 Český Brod	
stavba:	STAVEBNÍ ÚPRAVY MŮ Český Brod náměstí Husovo 70; 282 01 Český Brod	
část projektu:	D. DOKUMENTACE OBJEKTU	
díl projektu:	D.1. DOKUMENTACE STAVEBNÍHO OBJEKTU	
profese:	D.1.4. TECHNICKÁ PROSTŘEDÍ STAVBY	
objekt:	S001 - MŮ ČESKÝ BROD č.p.70	
výkres:	VYTÁPĚNÍ PŮDORYS 1NP	



STAMER s.r.o.
STAVBY MERENUS
Nad Rezkovcem 1801
286 01 Časlav
www.stamer.cz, tel.: 724 125 511

stupeň: DPS	revize: 0-4/2024
měřítko: 1:75	formát: A4
	datum: Duben 2024

číslo dokumentu:
D.1.4.b.009